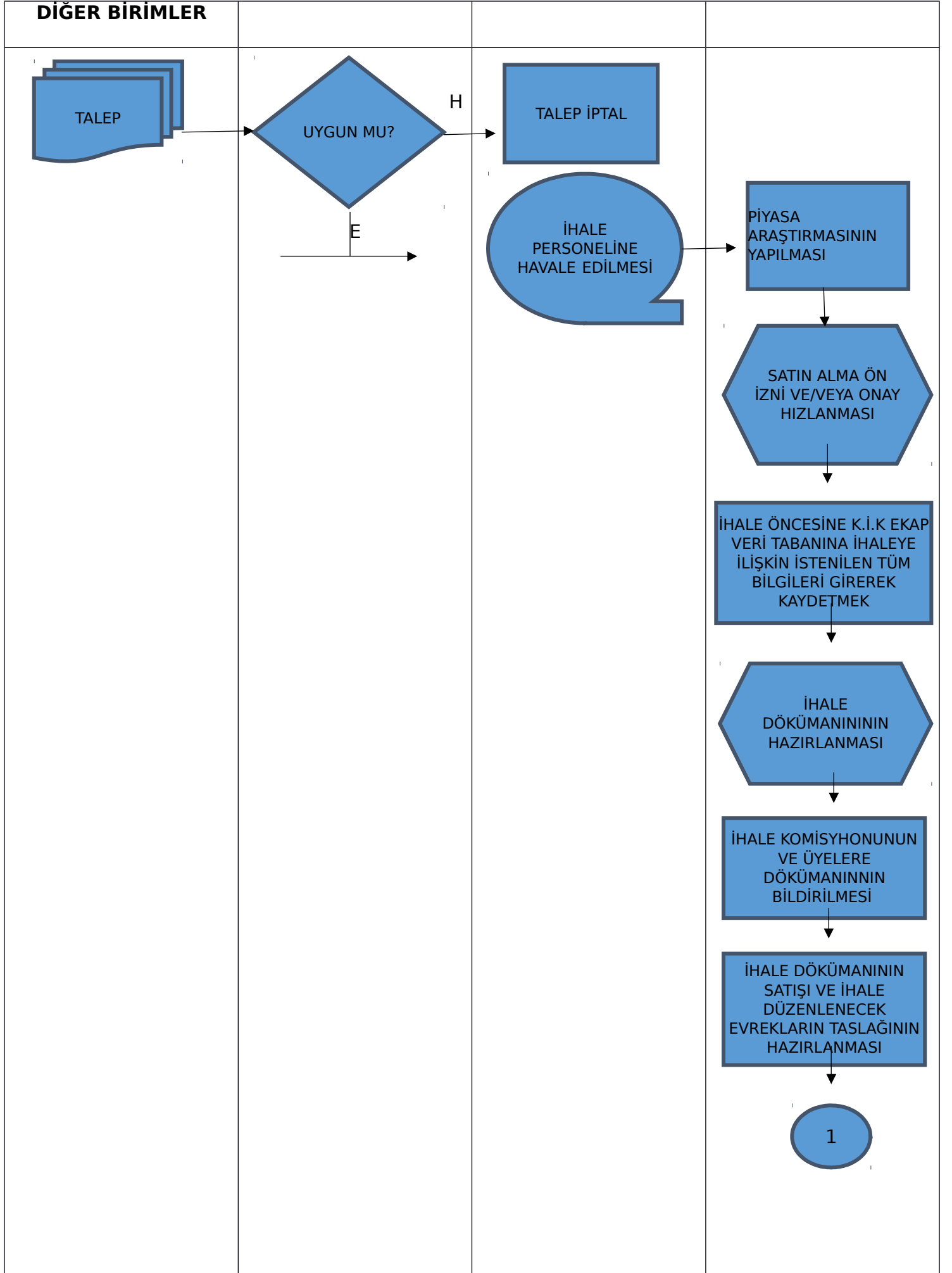
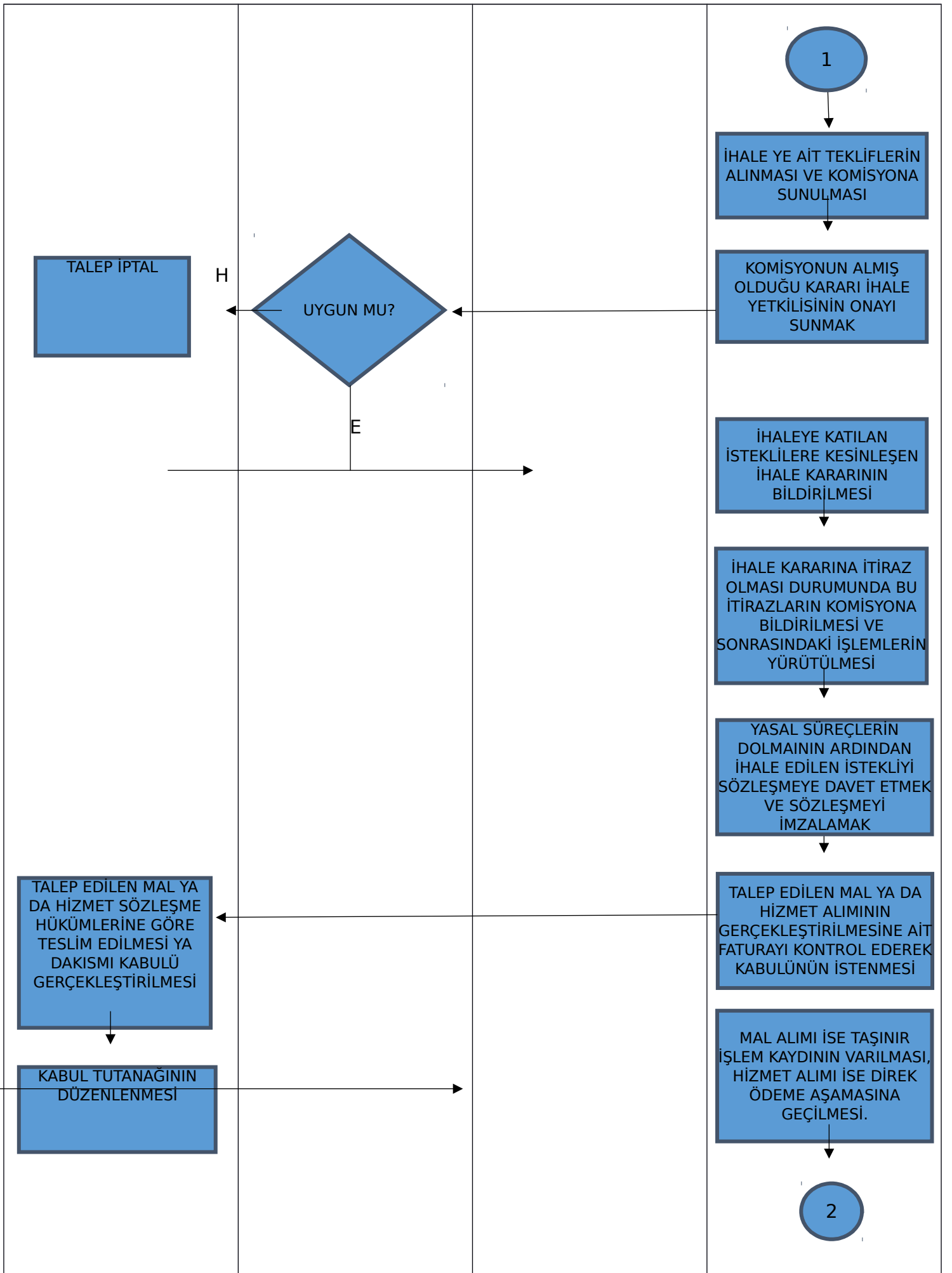


İhale ve Tahakkuk Bürosu İş Akış Şeması





TAHAKKUK EVRAKLARININ
BAŞKAN TARAFINDAN
İMZALANMASI

TAHAKKUK EVRAKLARININ
BİRİM SORUMLUSU
TARAFINDAN
İMZALANMASI

1
ÖDEME DOSYASININ
DÜZENLENMESİ

İHALEYE KATILAN
İSTEKLİLERE KESİNLEŞEN
İHALE KARARININ
BİLDİRİLMESİ